


Envejecimiento en la población Rural

CONGRESO MEDERI 10 AÑOS
EL ENVEJECIMIENTO: UN CAMINO CON FUTURO

17 de julio de 2018

Miguel Uprimny

A woman wearing a purple jacket and a dark hat is herding a group of sheep on a dirt road in a rural setting. The background shows some buildings and trees. The scene is captured in a slightly blurred, naturalistic style.

Temas a tratar

- Concepto de envejecimiento -
Envejecimiento Poblacional rural de
Colombia - Envejecimiento Individual
- Colombia un país con geografía rural pero
urbano – inequitativo
- Envejecimiento en la ruralidad

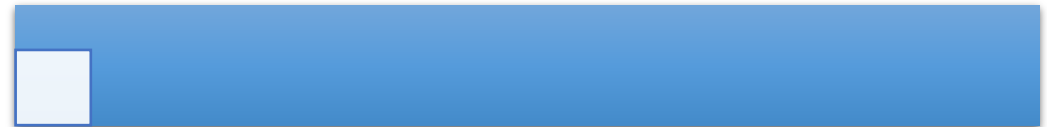
Envejecimiento individual y poblacional

Individual



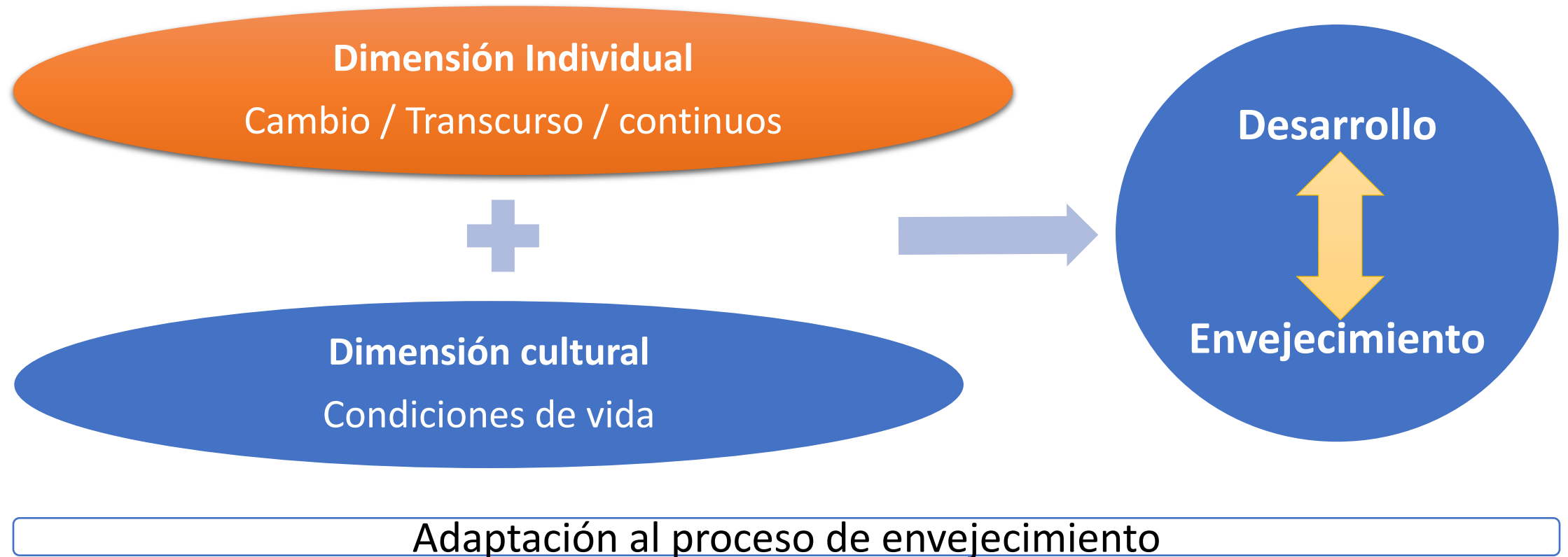
- Proceso: diferencial, multidimensional y complejo. Con cambios permanentes –
- Biológico / Ambiental / Socio – cultural - Estilo de vida - Calidad del envejecimiento
- Se envejece los 365 - Cambios en el transcurrir de la vida

Poblacional

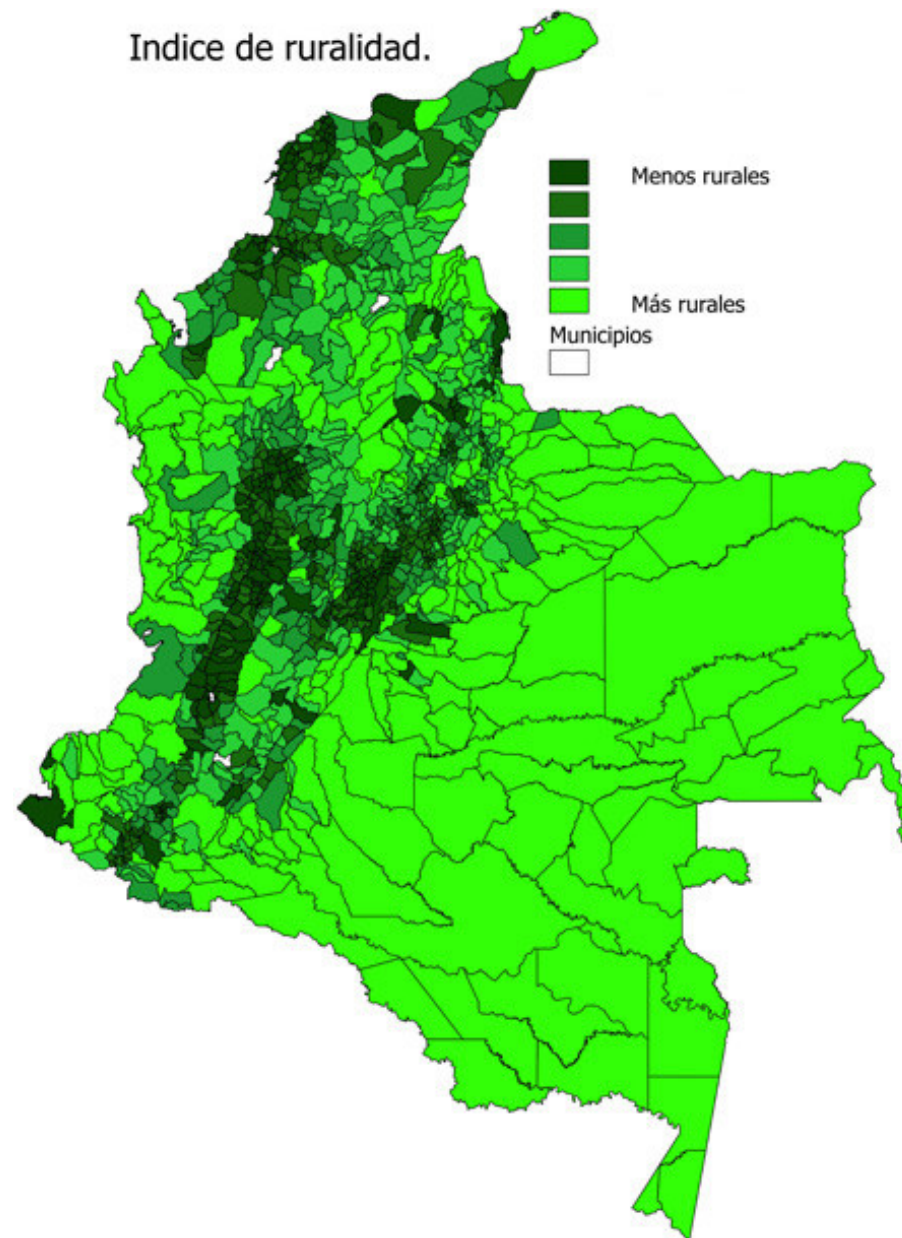


- Aumento relativo de los mayores de 65 años
- Transición demográfica
- Indicadores de envejecimiento demográfico

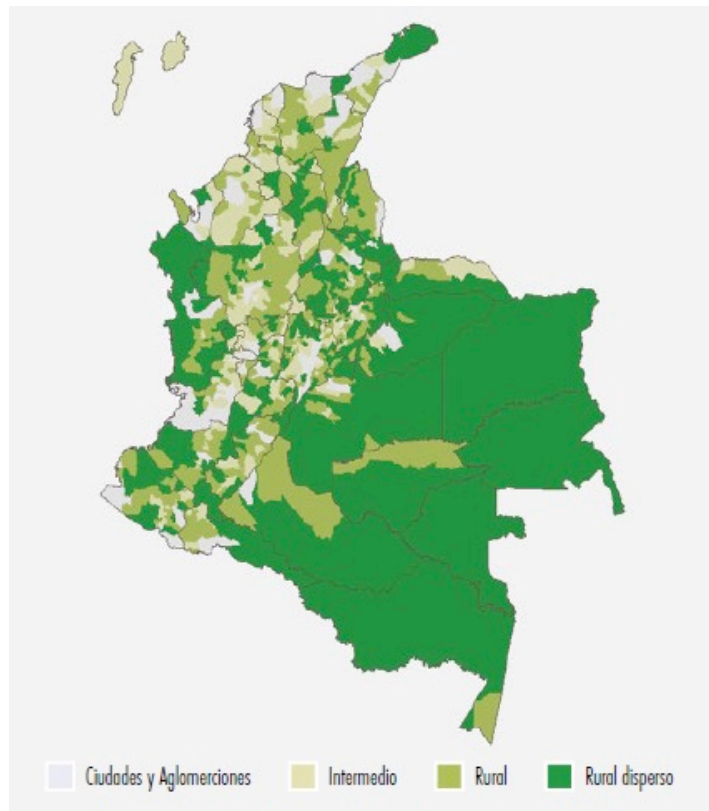
Desarrollo y Envejecimiento - Enfoque



Colombia país rural



Fuente: <https://magnet.xataka.com/en-diez-minutos/la-brecha-entre-la-colombia-rural-y-urbana-explicada-a-traves-de-9-graficos>



Fuente: categorías de ruralidad de la Misión, con base en proyecciones del DANE.

Tabla 1. Número de municipios según categorías de ruralidad*

		Población en cabecera (miles)			
		Más de 100 (Ciudades y aglomeraciones)	25 a 100	Menos de 25	
				< 70% población en zona resto	> 70% población en zona resto
Densidad (hab/km ²)	> 100	117	29	84	35
	50 - 100		19	132	91
	10 - 050		15	279	203
	0 - 10		3	54	61

- Ciudades y aglomeraciones
- Intermedios
- Rural
- Rural disperso

*En la primera categoría se incluyen todos los municipios y aglomeraciones que conforman el sistema de ciudades.

Fuente: Misión para la transformación del campo – DNP, 2015

Datos de Colombia Rural

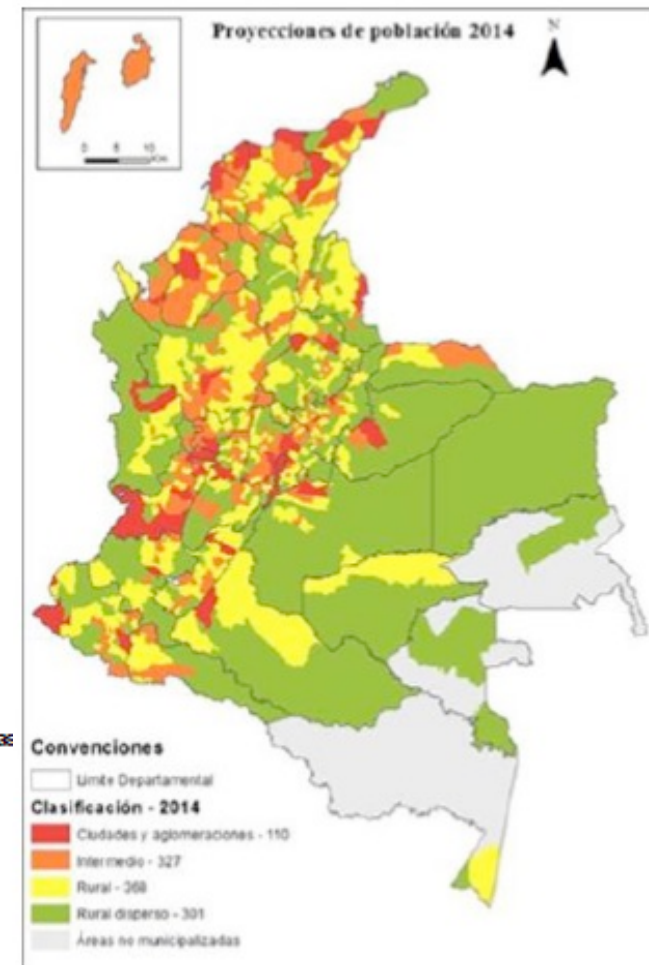
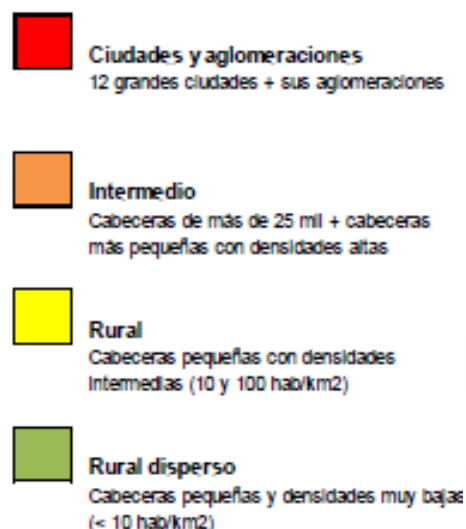
Colombia - Rural

Número de municipios según categorías de ruralidad*

Año 2014		Población en la cabecera (miles)				Total
		Más de 100	25 a 100	Menos de 25		
				< 70% resto	> 70% resto	
Densidad (hab./km ²)	> 100	41	63	106	34	244
	50 - 100	6	22	140	91	259
	10 - 50	1	16	277	203	497
	0 - 10	0	3	56	43	102
Total		48	104	579	371	1102

*En la primera categoría se incluyen además las 12 aglomeraciones urbanas definidas por el sistema de ciudades.

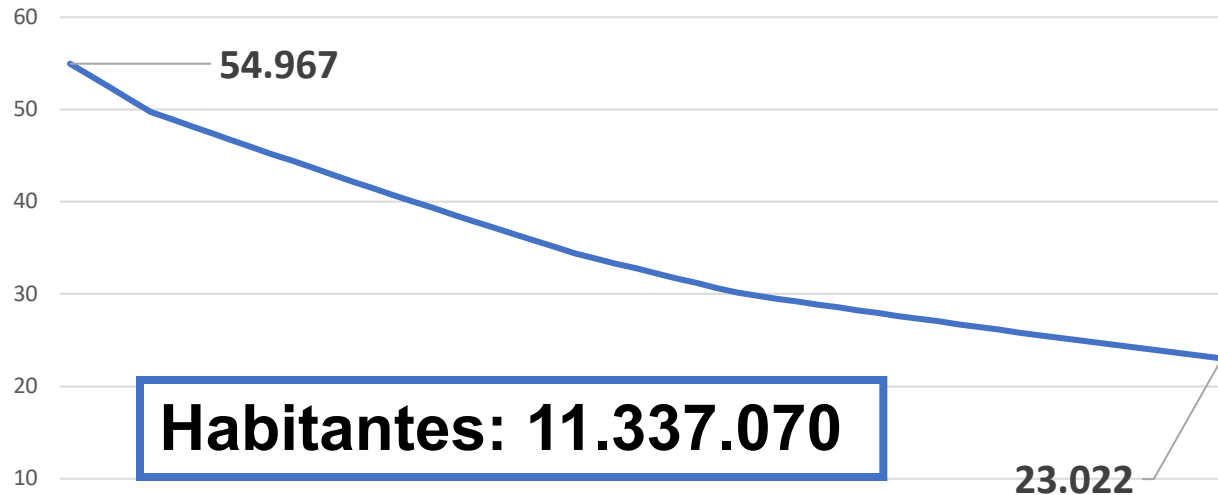
Fuente: Misión para la transformación del campo – DNP, 2015



Fuente: Categorías de ruralidad de la Misión con base en proyecciones del DANE

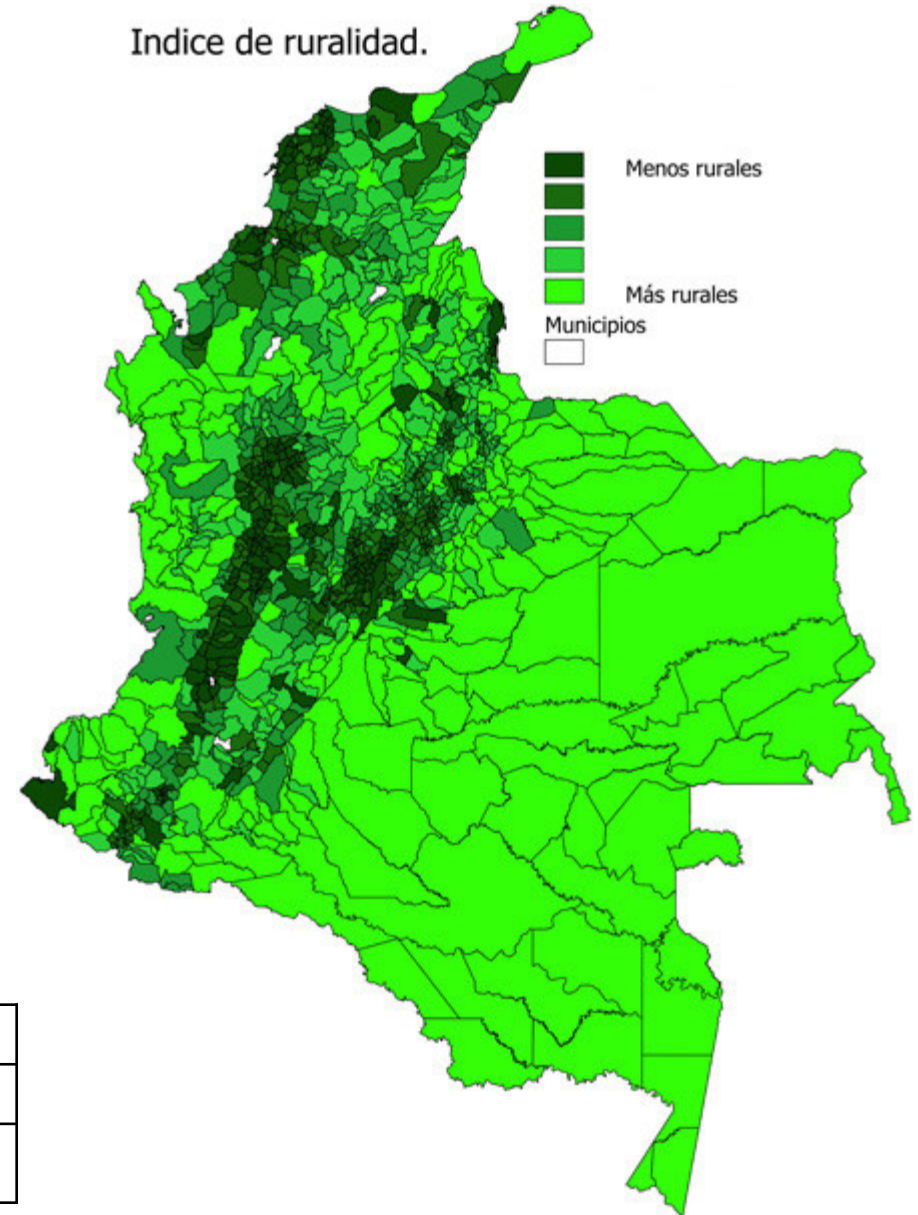
Datos Generales de la Colombia rural

% de Población Rural
Colombia 1960 - 2017



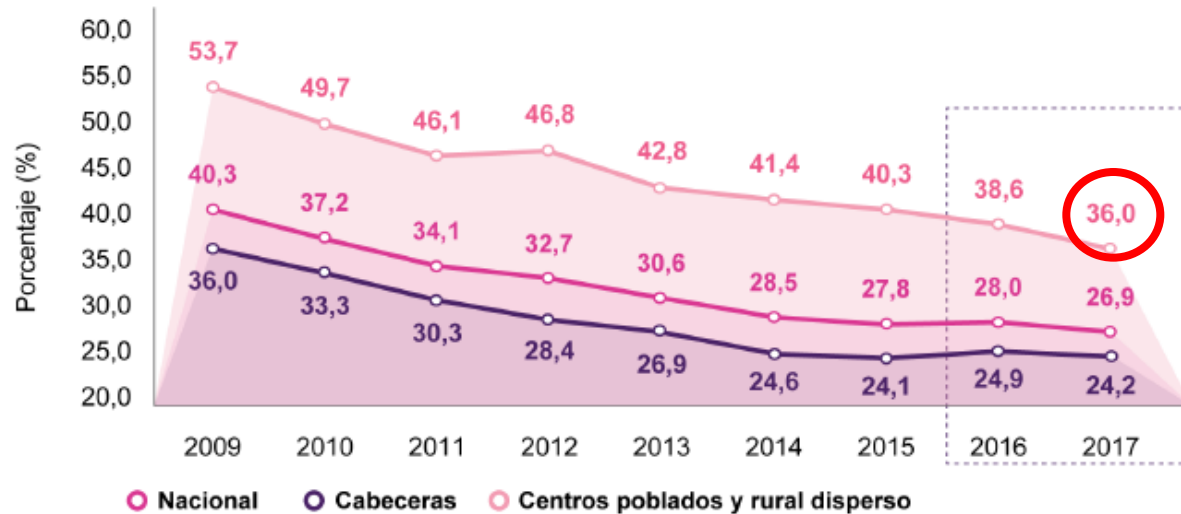
Clasificación de los Municipios		
Zona Urbana	Alta ruralidad	Zona Dispersa
115	945	62

Indice de ruralidad.

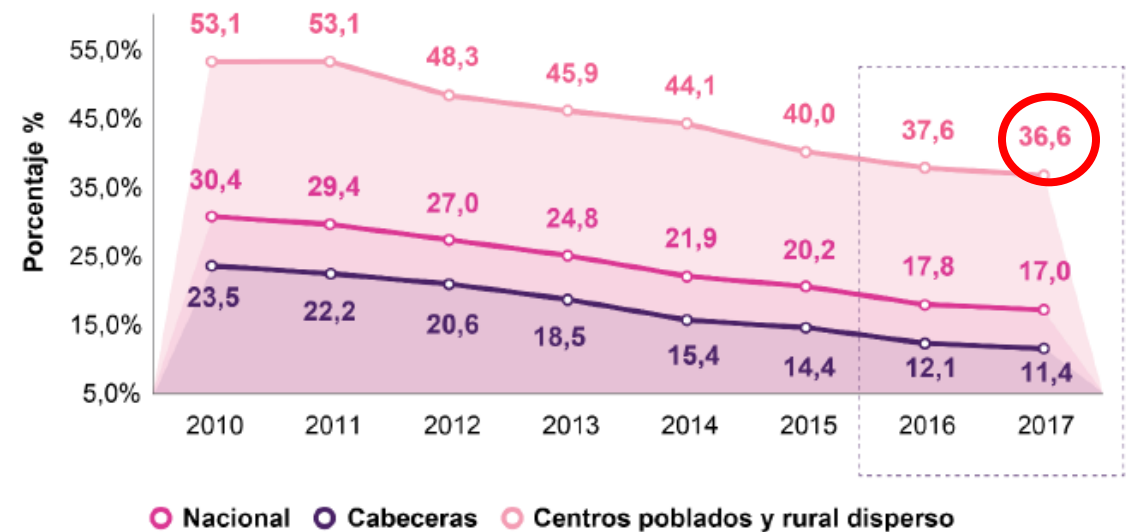


Colombia un país desigual – Dimensión Rural /Urbana - Pobreza

Incidencia de pobreza monetaria 2009-2017



Incidencia de la Pobreza Multidimensional – IPM 2010-2017



Fuente: DANE. Gran Encuesta Integrada de Hogares – GEIH 2009-2017

Fuente: DANE: POBREZA MONETARIA Y MULTIDIMENSIONAL – Presentación Marzo de 2018

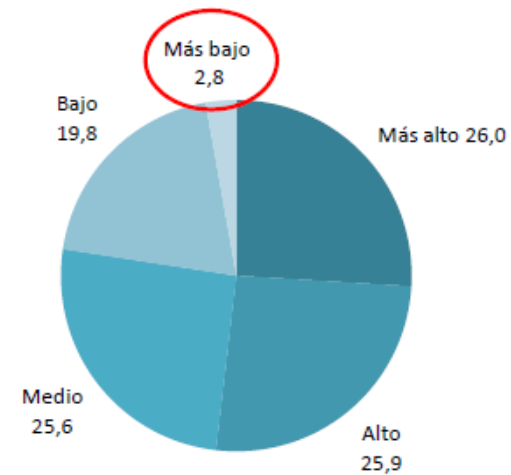
Colombia desigual

Urbano / Rural

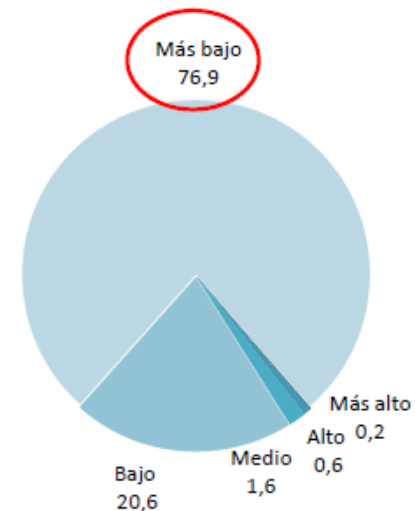
Calidad de Vida

Indicador	Urbana	Rural
Hogares con bajo logro educativo	38.6	82.2
Hogares con analfabetismos	6.2	20.1
Hogares con inasistencia escolar	42.3	47.3
Hogares con rezago escolar	21.1	32.7
Hogares con privación en servicios para la primera infancia	13.7	18.8
Hogares con trabajo infantil	1.1	3.9
Hogares con empleo informal	11.1	10.3
Hogares sin aseguramiento en salud	11.7	11.7
Hogares con barreras de acceso a servicios de salud	8.5	9.5
Hogares con barreras de acceso a fuente de agua mejorada	2.4	31.7
Hogares con privación en eliminación de excretas	5.8	31.4
Hogares con privación en cuanto a materiales de los pisos	1.5	21.5
Hogares con privación en material predominante de las paredes	3.9	69.1
Hogares con hacinamiento	8.9	10.7

Quintil de riqueza zona urbana
ENDS 2015

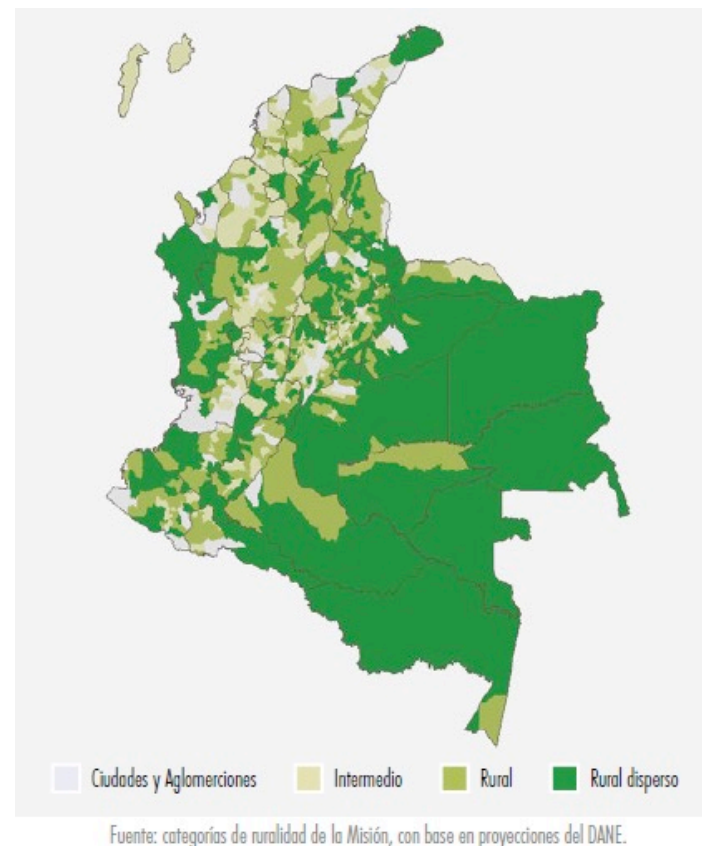


Quintil de riqueza zona rural
ENDS 2015



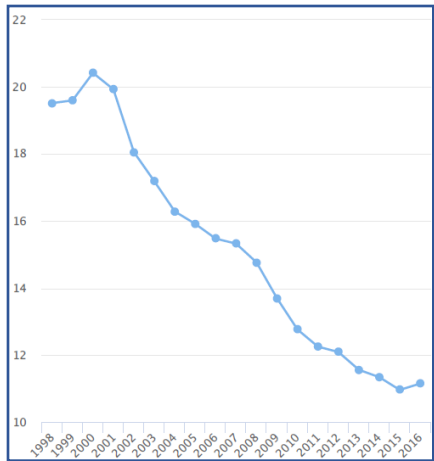
Hogares - diferencias más significativas

- Bajo logro educativo (82.2% de los hogares, frente a 48.4% del promedio nacional)
- Fuentes de aguas mejoradas (31.7%, contra 9%),
- Eliminación de excretas (31.4%, frente a 11.5%),
- Materiales inadecuados de los pisos (21.5%, contra 6%),
- Material predominante de paredes (69.1%, frente a 18.6%).

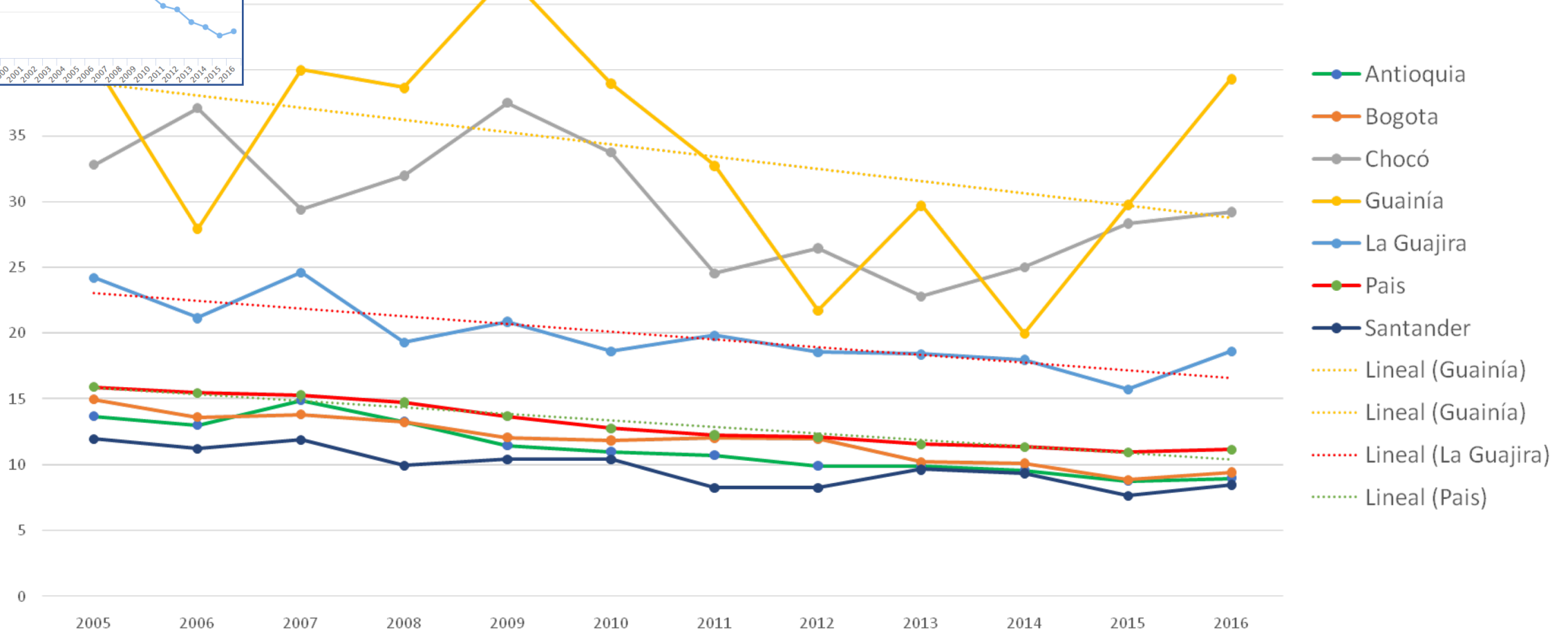


Fuente: Misión para la transformación del campo – DNP, 2015

Salud - diferencias más significativas



Mortalidad Infantil



Fuente: DANE – Así vamos en Salud



Envejecimiento poblacional

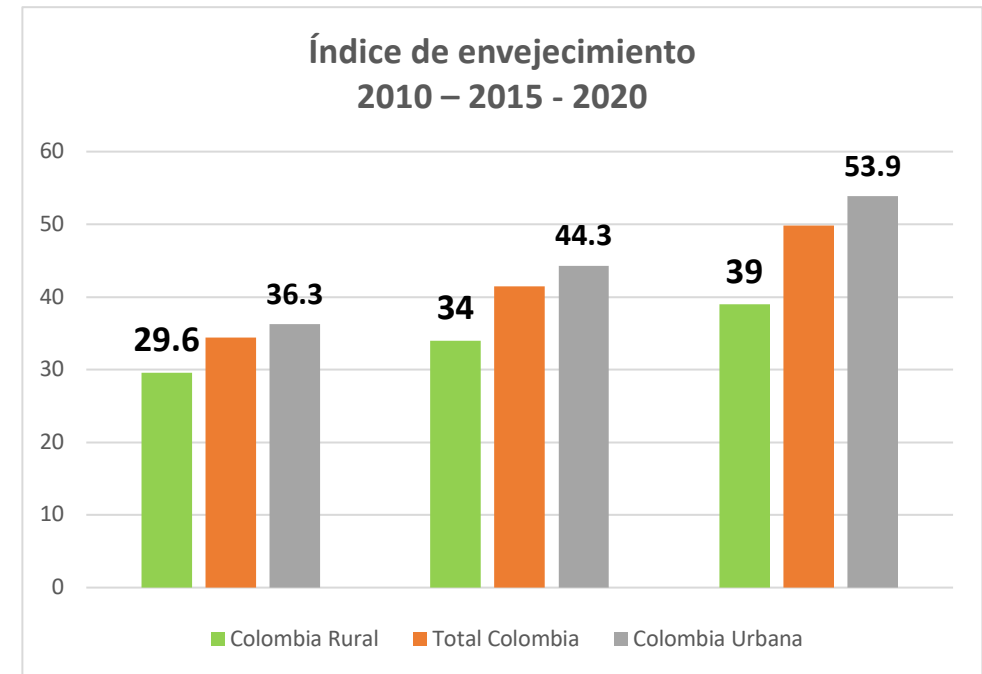
Envejecimiento en la población Rural

Indicadores de Envejecimiento

- Población mayor de 60 años 2017

Colombia Total	Colombia Urbana	Colombia Rural
5.752.958	4.483.910	1.269.048
(11,67%)	(11,86%)	(11,05%)

- Índice de Envejecimiento



Envejecimiento poblacional

- La población rural es más joven que la urbana,
 - El peso de 31.5 por ciento de población menor de 15 años, frente a un 25.4 por ciento en la zona urbana,
 - Peso de población activa inferior (61.2% frente a 67.1%),
 - No hay diferencias entre las dos zonas en cuanto al peso de la población mayor de 64 años.

Evolución del porcentaje de hogares unipersonales con una persona mayor y hogares con solo personas mayores.

- La prevalencia de hogares multigeneracionales con personas mayores en Colombia y en los países latinoamericanos contrasta con los arreglos familiares de Estados Unidos y Europa del norte, donde más del 80 % de las personas mayores vive en hogares unipersonales o solo con su pareja (Celade, 2008a).
- Colombia se observa una tendencia creciente hacia los hogares unipersonales y en los que vive solo la pareja: en el 2010 representaban el 21.7 %, mientras que en 1990 el porcentaje era de un 17.7 %

Importancia de las personas mayores en el Hogar

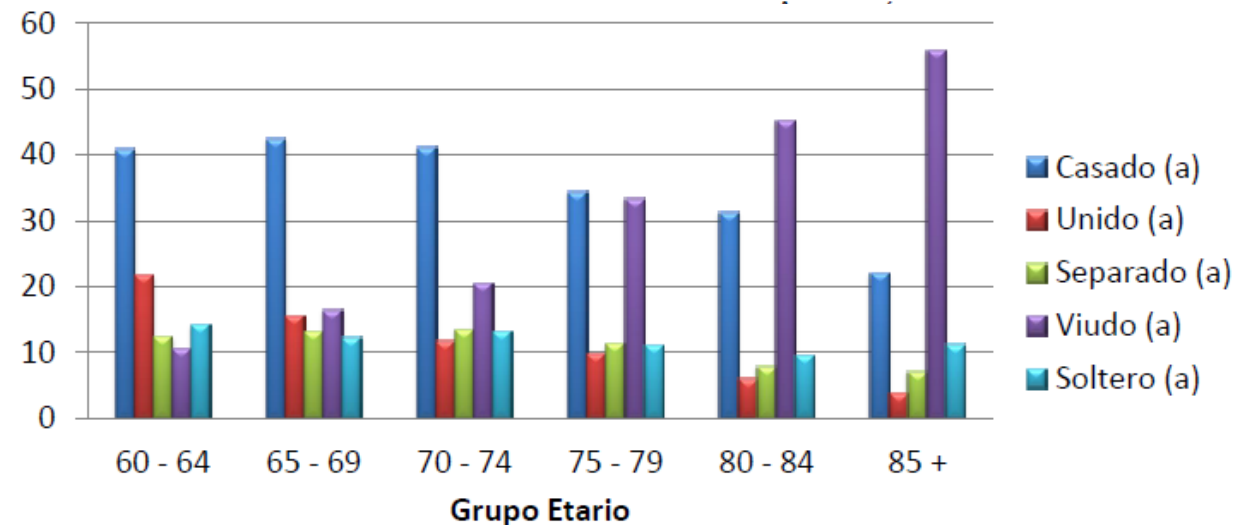
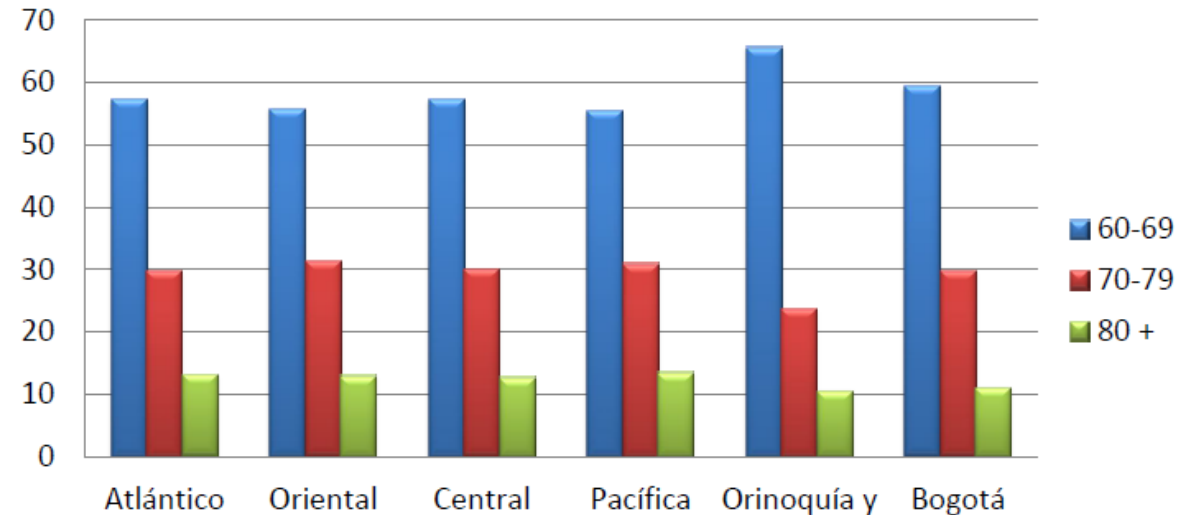
La presencia de personas mayores en los hogares no necesariamente se asocia a una “carga” o dependencia de la persona mayor. Por el contrario, en una proporción importante de las familias, los jefes de hogar son personas mayores.

- Urbano Vs Rural
 - Persona Mayor Jefe de hogar: 22,3 - 27.7 %
 - Hogares con por lo menos algún miembro mayor: 29,6 – 34,5
 - Hogar Unipersonal: 11.1 – 13,8

Características generales las personas adultas mayores

- ✓ La mediana de la edad fue 69 años (rango: 60 - 108 años).
- ✓ Con más de la mitad de la población adulta mayor en el grupo de 60-69 años (57,2%), (30,2%) en el grupo de 70-79 años y (12,6%) de los de 80 y más.
- ✓ **De cada 10 personas adultas mayores 8 viven en la zona urbana (78,1%).**
- ✓ Por identificación étnica, la población se clasificó como blanca (30,2%) o mestiza (46,2%) principalmente, seguida por negra 6% e indígena 5%.

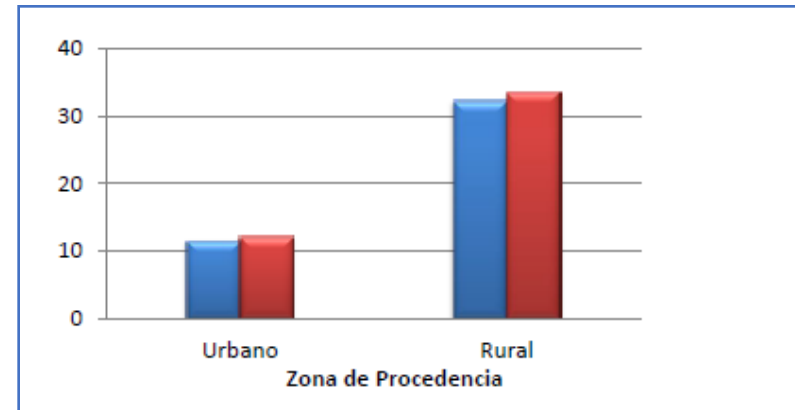
La proporción de personas viudas aumenta de 11% (60-64 años) a 56% (85 y + años)



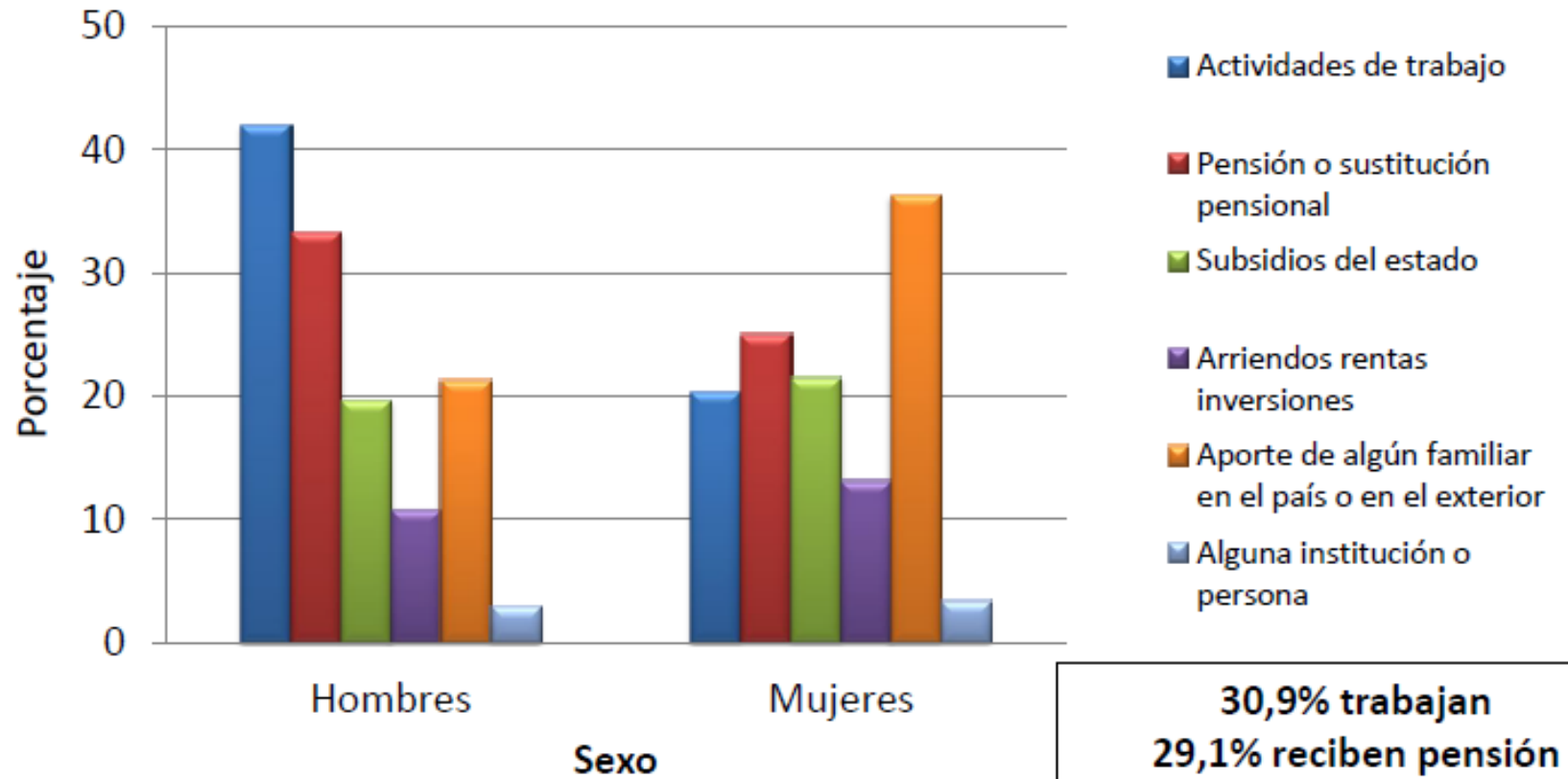
Educación -

- Educación –

- **32% y 33 % no sabe leer ni es escribir en la zonas rurales (88 y 87 de urbana)**



Seguridad Económica en la vejez en Colombia

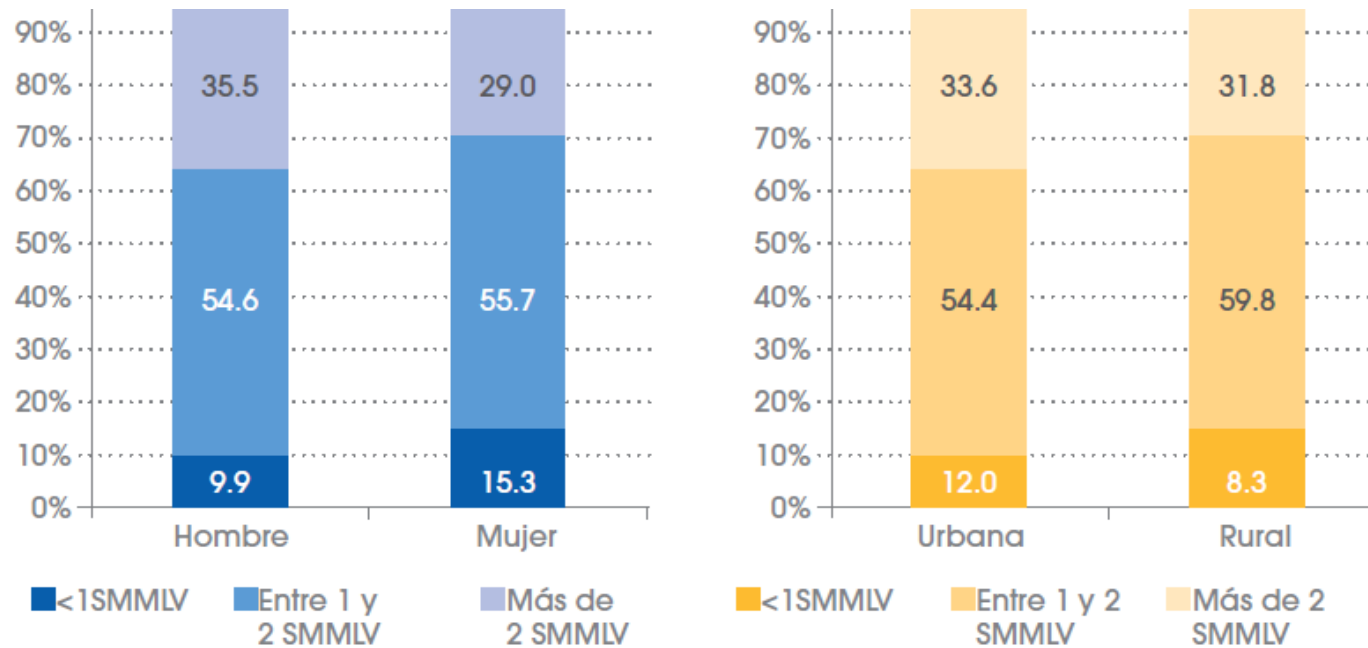


30,9% trabajan
29,1% reciben pensión
20,5% subsidios estatales

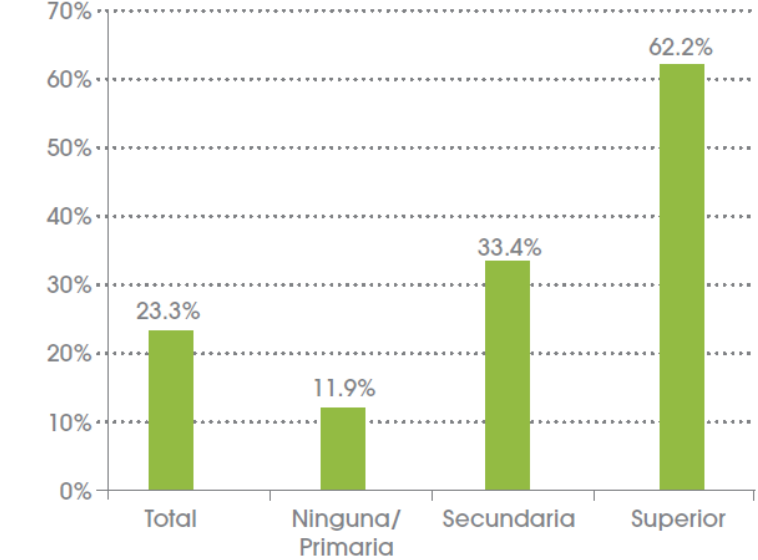
Las personas adultas mayores reportaron haber trabajado un promedio de 36,6 años.

Fuente: MINSALUD, COLCIENCIAS, SABE COLOMBIA2015: ESTUDIO NACIONAL DE SALUD, BIENESTAR Y ENVEJECIMIENTO. RESUMEN EJECUTIVO, y Tomado de la presentación resultados, 2016

Ingresos por genero y edad



Proporción de Adultos Mayores que reciben pensión



Fuente Tomado de Fedesarrollo y Fundación Saldarriaga Concha. (2015). Misión Colombia Envejece: cifras, retos y recomendaciones

- 55% recibe <1 SMMLV.
- **En la zona rural 76,5% recibe <1 SMMLV.**
- Menores ingresos en mujeres y en las personas de piel oscura

Inequidades

Seguridad Económica en la vejez en Colombia

¿Porqué Trabajan actualmente?

- 60% lo hacen porque tienen necesidad del dinero.
- 13% para ayudar a su familia.
- 9.3% para mantenerse ocupado
- 7.5% para sentirse útil.

58% de los que trabajan lo hacen en ocupaciones informales de baja calificación.

En todos los grupos etarios cerca del 30% no recibió dinero, y de los que reciben, alrededor de la mitad recibieron menos de un salario mínimo legal vigente de Colombia.

Conclusiones Seguridad Económica en la vejez en Colombia

- El resultado del transcurrir de la vida, es decir las vejeces no parecen ser las mejores en Colombia en el sentido que no se logra en la mayoría de los colombianos la seguridad económica en la vejez.
- El Sistema o sistemas pensionales y de subsidios en estos 25 años han empeorado la situación de las personas adultas mayores.

- La pobreza en mayores de 60 años es el doble que en la población general
- La cobertura es de apenas del 30% en mayores de 60 años
- Hay inequidad de género: 20/27
- **La inequidad en cobertura Urbana / Rural es 33,3 / 6,7**
- Grandes diferencias por nivel educativo
- El logro de una pensión es directamente proporcional al nivel educativo: 62 % con algún tipo de educación superior y el 33 % bachillerato y se reduce por debajo del 12 % a los menos educados.
- El valor de las pensiones es de 35,5% y 29% de las pensiones de H y M respectivamente están por encima de 2 salarios mínimos

Servicios de Salud

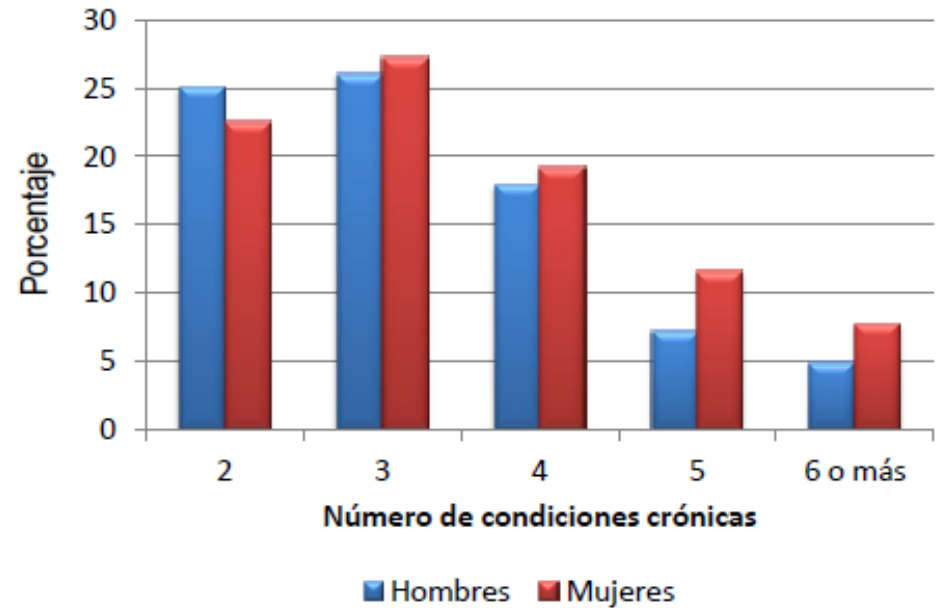
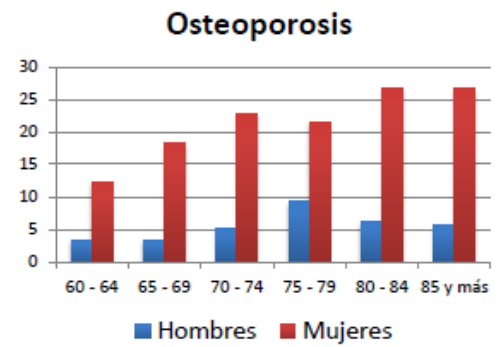
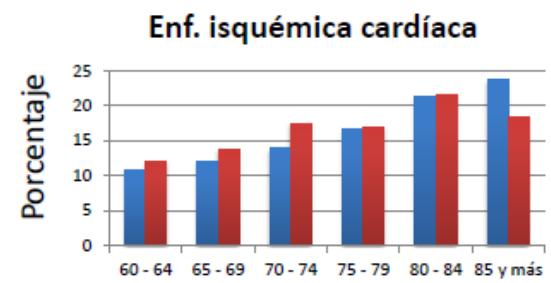
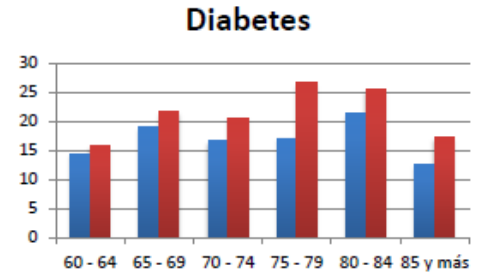
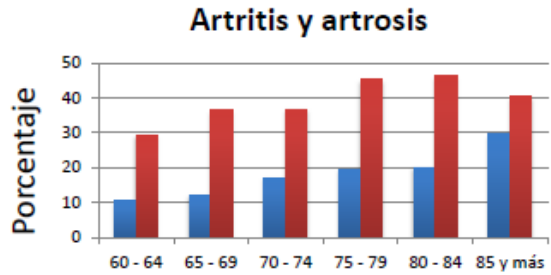
Cobertura Poblacional

- 48,9% están afiliadas al régimen contributivo - 46,8% al régimen subsidiado.
- 0,4% al régimen de excepción. - 1,6% al régimen especial.

2,2% no pertenecen a ningún régimen.

Uso: El 74,4% utilizó los servicios de salud ambulatorios en los últimos 30 días previos a la encuesta, de estratos más altos y quienes tienen un plan complementario de salud, **Rural: 71,4** específicamente, 95,2% de personas adultas mayores de estratos 5 y 6.

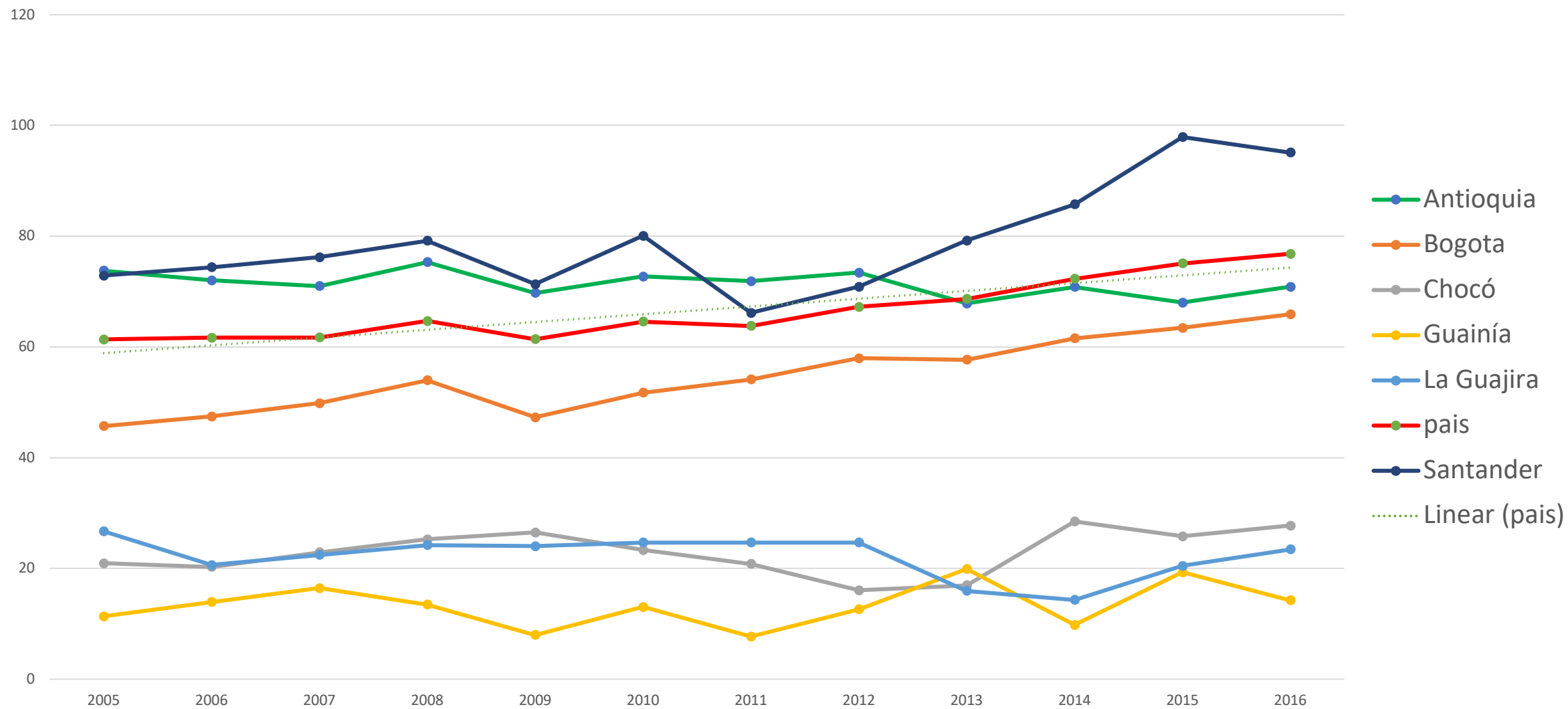
- Rural
 - Régimen Contributivo 21,5
 - Régimen Subsidiado 74,5
- Autopercepción de Salud no diferencias
- DNT O RIESGO. 50%, casi 10 punto más que el promedio
- Uso medicamentos 59 contra 75
- Hospitalización: 10.3 contra 13.7



El 84,8% padece de más de una condición crónica de salud (multimorbilidad)

¿De que se enferman?

Mortalidad por enfermedad Cardio cerebro vascular



Fuente: DANE

Gracias...